

nowość / new

## STICK LEVEL [STIL]

projektant / designer Małgorzata Olszewska

PROSTOLINIJNY  
GENERAL

Prostolinijny, płaski, nadwannowy. Zupelnie inny.  
General dowodzący ogrzewaniem w każdej łazience.

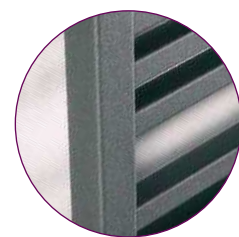
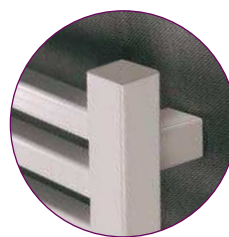
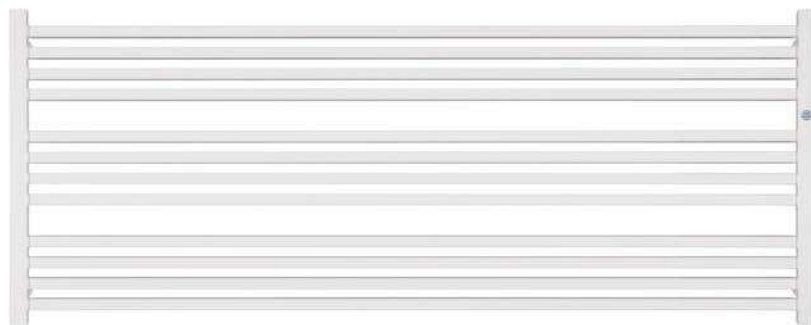


## GRZEJNIK CENTRALNEGO OGRZEWANIA

## CENTRAL HEATING RADIATOR

- **Gwarancja pewności.** Grzejnik posiada specjalną powłokę cynkową zabezpieczającą przed oddziaływaniem podwyższonej wilgotności.
- **Guarantee, certainty.** The radiator is zinc-coated protecting it from excessive humidity.
- **Pomysłowe rozwiązania.** Grzejnik idealnie wpasowuje się w przestrzeń nad wanną w łazience.
- **Ingenious solutions.** The radiator perfectly fits into the space above your bathtub.
- **Dyskretne odpowietrzanie.** Grzejnik posiada ukryty z tyłu odpowietrznik.
- **Discreet airing system.** The air vent is hidden at the back of the radiator.
- **Modne wzornictwo.** Kształty grzejnika są idealnie dopasowane do kwadratowej armatury łazienkowej.
- **Fashionable design.** Radiator shape perfectly matches square-shaped bathroom fittings.
- **Korzystny wybór.** Optymalny stosunek ceny do wzornictwa.
- **Cost-effective choice.** Optimal price/design ratio.

STIL-140/60ZN



## WYMIARY / DIMENSIONS

SZEROKOŚĆ / WIDTH	1400 - 1800 mm
WYSOKOŚĆ / HEIGHT	555 mm
GLEBOKOŚĆ / DEPTH	83 - 103 mm

## MOC CIEPLNA / THERMAL OUTPUT

75/65/20 °C	639 - 890 W
90/70/20 °C	804 - 1122 W

## PODŁĄCZENIE / CONNECTION

DOLNE / BOTTOM	1370 - 1770 mm
DOLNE TYPU "D50" / BOTTOM "D50" TYPE	-
DOLNE TYPU "V" / BOTTOM V-TYPE	-
BOCZNE / TOP BOTTOM SAME END	-
KRZYŻOWE / CROSS-OVER	-
PRZYŁĄCZA / CONNECTOR	G 1/2 "

## BUDOWA / BUILD

KSZTAŁTOWNIK / PROFIL / SHAPE/PROFILE	□ 20 x 20 mm
KOLEKTOR / MANIFOLD	□ 30 x 30 mm
MATERIAŁ / MATERIAL	wyselekcjonowana stal precyzyjna select precision steel
POWIERZCHNIA / SURFACE	dwuwarstwowa powłoka lakiernicza two layers of paint

## PARAMETRY PRACY / WORKING PARAMETERS

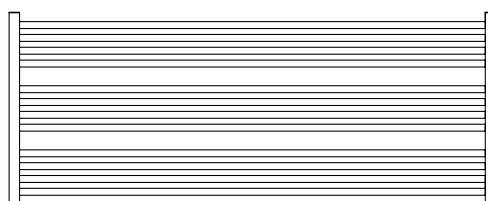
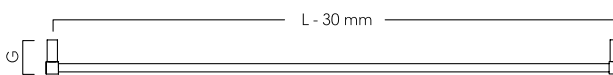
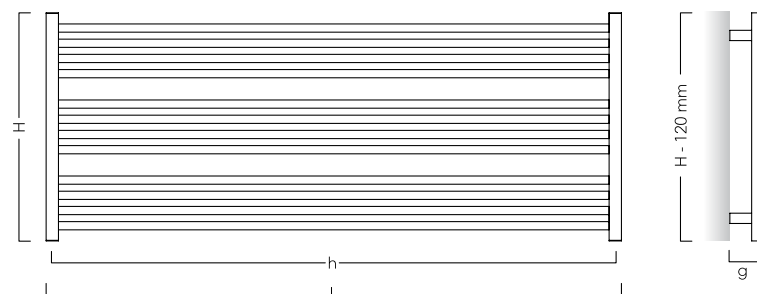
MAX CIŚNIENIE PRACY / MAX. WORKING PRESSURE	1 MPa
MAX TEMP. PRACY / MAX. WORKING TEMPERATURE	95 °C

## INNE / OTHERS

STANDARD / STANDARD	grzejnik w kolorze biały silk o podłączeniu dolnym bottom connection, radiator in white silk colour
KOMPLET / SET	grzejnik, zestaw montażowy, odpowietrznik, instrukcja, karta gwarancyjna, opakowanie radiator, mounting kit, air vent, manual, guarantee card, packaging

## AKCESORIA DEDYKOWANE / DEDICATED ACCESSORIES

ZAWORY I GŁOWICE / VALVES AND HEADS	Z1, Z2, Z6 - Z10	118
PÓŁKI I WIESZAKI / SHELVES AND HANGERS	HS3, RS2	122



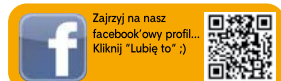
STIL-140/60  
STIL-160/60  
STIL-180/60

WARTO ROZMAWIAĆ Masz pytanie? Chcesz wiedzieć więcej?  
TALK TO US Po prostu zadzwoń: 54 235 59 05.

Have you got any questions?  
Give us a call at +48 54 235 59 05 ext. 43 or 22

Więcej? Szukasz szczegółowej oferty, porad, ciekawostek, informacji?  
Need more? Zapraszamy do nas :) zajrzyj na [www.instalprojekt.com.pl](http://www.instalprojekt.com.pl) lub  
[www.grzejniki.pl](http://www.grzejniki.pl) warto.

Ask you after a detailed offer, advice, interesting information?  
Just click to [www.instalprojekt.eu](http://www.instalprojekt.eu)



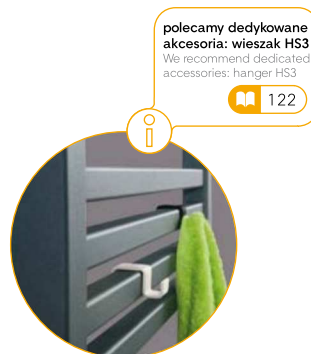
# STICK LEVEL [STIL]

MODEL model	WYMIARY / dimensions			PODŁĄCZENIE / connection		MOC / output			INFORMACJE DODATKOWE / additional information					
	↔ SZEROKOŚĆ (L) width (L)	↕ WYSOKOŚĆ (H) height (H)	↗ GŁĘBOKOŚĆ (G) depth (G)	TYP type	ROZSTAW (h) pitch (h)	ODLEGŁOŚĆ OSI PRZYRĄCZA OD ŚCIANY (g) spacing between connector and wall (g)	55 / 45 / 20 °C	75 / 65 / 20 °C	90 / 70 / 20 °C	MASA weight	POJEMNOŚĆ WODNA water capacity	POLE POWIERZCHNI surface area	WYKŁADNIK n index exponent n	SUGEROWANA MOC GRZĄDKI suggested heating element power
	mm	mm	mm				W	W	W	kg	dm <sup>3</sup>	m <sup>2</sup>		W
STIL-140/60ZN	1 400	555	83-103	dolne	1 370	50-60	336	639	804	20,5	4,9	1,41	1,2600	600*
STIL-160/60ZN	1 600				1 570		420	797	1001	23,0	5,5	1,60	1,2603	900*
STIL-180/60ZN	1 800				1 770		465	890	1122	24,0	6,2	1,79	1,2698	900*

\* Montaż grzałki bezpośrednio nad umywalką, wanną, zlewem itp. jest zabroniony. Urządzenie musi znajdować się w strefie oddalonej o min. 60 cm od wanny, zlewu, umywalki, kabiny prysznicowej, basenu itp.  
\* Installation directly above a washbasin, bath, sink etc. is forbidden. The appliance must be placed minimum 60 cm away from the bath, sink, washbasin, shower or swimming pool.



Model: STIL-180/60ZNC21 + Zestaw Z2 / Model: STIL-180/60ZNC21 + Z2 Set



**polecamy dedykowane akcesoria: wieszak HS3**  
We recommend dedicated accessories: hanger HS3

122

DOLNE  
bottom



PODŁĄCZENIE / connection

47

## Pomysłowe rozwiązanie

Brakuje miejsca w łazience na grzejnik? Mamy rozwiązanie - grzejnik STICK LEVEL idealnie wpasuje się w przestrzeń nad wanną.

An ingenious solution

No room for a radiator in the bathroom? Here is the solution - STICK LEVEL. The radiator perfectly fits into the space above your bathtub.

POTRZEBUJESZ POMOCY?  
need help?

14

INDEKS  
index

SKRÓT NAZWY abbreviated name	SEPARATOR hyphen	ROZMIAR size	PODŁĄCZENIE connection	MOCOWANIE mounting	MATERIAŁ material	WYPOSAŻENIE accessories	POWŁOKA coating
STIL	-	140/60					

WYKONANIE STANDARDOWE  
**bez dodatkowego oznaczenia: STIL-140/60ZN**  
STANDARD EXECUTION  
no extra markings: STIL-140/60ZN

DOSTĘPNE OPCJE WYKONANIA  
**np. STIL-160/60ZNC29**  
AVAILABLE OPTIONS  
e.g. STIL-160/60ZNC29

dolne,  
w kolektorach  
bottom,  
in manifolds

zawieszany  
na ścianie  
wall-mounted

stal  
węglowa  
carbon steel

nie  
występuje  
not  
applicable

farba  
kolor: biały silk  
paint colour:  
white silk



C11...

farba,  
wybrany kolor  
wg palety  
paint, selected  
colour by the  
palette

128